



Rijksinstituut voor Volksgezondheid
en Milieu
Ministerie van Volksgezondheid,
Welzijn en Sport

Epidemiologische situatie COVID-19 in GGD Kennemerland

Rijksinstituut voor Volksgezondheid en Milieu - RIVM
16 oktober 2020, 10:00

Samenvatting

Tot en met 16 oktober 10:00 uur zijn er in GGD Kennemerland in totaal 6399 COVID-19 patiënten gemeld aan het RIVM. Tot nu toe zijn 309 van de gemelde patiënten opgenomen in het ziekenhuis en 224 mensen overleden. Een overzicht van de COVID-19 situatie op landelijk niveau is hier te vinden.

Uitleg over surveillance van COVID-19 in Nederland

Door middel van surveillance houdt het RIVM zicht op de verspreiding van COVID-19 in Nederland. Via een samenwerking tussen artsen, laboratoria en de GGD'en wordt informatie verzameld over personen (patiënten) met een positieve SARS-CoV-2 testuitslag. Sinds het begin van de COVID-19 epidemie in Nederland is het testbeleid geleidelijk veranderd. Het huidige testbeleid is hier te vinden. Sinds 1 juni kan iedereen met klachten zich laten testen. Toch is het aannemelijk dat niet alle COVID-19 patiënten getest worden. De werkelijke aantallen in Nederland zijn daarom waarschijnlijk hoger dan de aantallen die hier genoemd worden. Aan het RIVM wordt niet gemeld wie hersteld is van COVID-19.

Er worden ook mensen die om andere redenen dan COVID-19 in het ziekenhuis worden opgenomen getest op SARS-CoV-2. Dit wordt gedaan om verspreiding van dit virus binnen het ziekenhuis tegen te gaan. Vanaf 1 mei wordt bij melding van een in het ziekenhuis opgenomen positief geteste patiënt, nagevraagd of de ziekenhuisopname vanwege COVID-19 was. Daarom geven we sinds 1 mei in de rapportages van de ziekenhuisopnames alleen opnames weer waarbij niet is aangegeven dat de opname om een andere reden was. Dit doen we zodat het aantal in het ziekenhuis opgenomen COVID-19 patiënten een zo goed mogelijke indicator blijft van de epidemie. Dit geeft namelijk weer hoeveel mensen ernstig ziek zijn door COVID-19. Patiënten die om een andere reden ziekenhuiszorg nodig hebben en ook COVID-19 blijken te hebben, worden uiteraard wel meegenomen in het totaal aantal meldingen.

Een databestand met de cumulatieve aantallen per gemeente per dag van gemelde COVID-19 patiënten, in het ziekenhuis opgenomen COVID-19 patiënten en overleden COVID-19 patiënten is hier te vinden. Een databestand met karakteristieken van elke positief geteste COVID-19 patiënt in Nederland is hier te vinden.

Dit document is vertrouwelijk en verdere verspreiding valt onder de verantwoordelijkheid van de GGD. Door eventuele kleine aantallen kunnen personen mogelijk herleidbaar zijn.

Inhoudsopgave

	Pagina
1 Samenvatting COVID-19 meldingen van de GGD Kennemerland vanaf 27 februari 2020	3
2 COVID-19 meldingen aan de GGD Kennemerland vanaf 6 juli 2020	4
3 Top vijf gemeenten in de afgelopen week	6
4 Leeftijdsverdeling en man-vrouwverdeling van bij GGD Kennemerland gemelde COVID-19 patiënten in de afgelopen week	7
5 Reishistorie van bij GGD Kennemerland gemelde COVID-19 patiënten vanaf 6 juli 2020 en in de afgelopen week	8
6 Beroep van bij GGD Kennemerland gemelde COVID-19 patiënten vanaf 6 juli 2020 en in de afgelopen week	9
7 Setting van mogelijke besmetting van bij GGD Kennemerland gemelde COVID-19 patiënten vanaf 6 juli 2020 en in de afgelopen week	10
8 Surveillance van COVID-19 in verpleeghuizen en woonzorgcentra vanaf 6 juli 2020	12
9 Bron- en contactonderzoek van COVID-19 meldingen aan de GGD Kennemerland	14
9.1 Resultaten uit bron- en contactonderzoek	14
10 SARS-CoV-2 testen afgenomen door de GGD Kennemerland vanaf 1 juni	20
11 Vergelijking met landelijke situatie	35

Klik op de titel om naar de betreffende paragraaf in het document te gaan.

1 Samenvatting COVID-19 meldingen van de GGD Kennemerland vanaf 27 februari 2020Tabel 1: Aantal door de GGD gemelde COVID-19 patiënten, aantal in het ziekenhuis opgenomen COVID-19 patiënten gemeld door GGD en aantal overleden COVID-19 patiënten gemeld door GGD¹

Gezondheidsstatus	Totaal	%	Meldingen afgelopen week ²	Gecorrigeerd ³	Verskil met vorige week ⁴
Totaal gemeld	6399		1536	0	1536
Ziekenhuisopname	309	4.8	19	0	19
Overleden ⁵	224	3.5	11	0	11

¹ Sinds 1 juni kan iedereen met klachten zich laten testen. Toch is het aannemelijk dat niet alle COVID-19 patiënten getest worden. De werkelijke aantallen in Nederland zijn daarom waarschijnlijk hoger dan de aantallen die hier genoemd worden. Het werkelijke aantal COVID-19 patiënten opgenomen in het ziekenhuis of overleden is hoger dan het aantal opgenomen of overleden patiënten gemeld in de surveillance, omdat de surveillance gebaseerd is op de informatie op het moment van melding. Aan het RIVM wordt niet gemeld wie hersteld is.

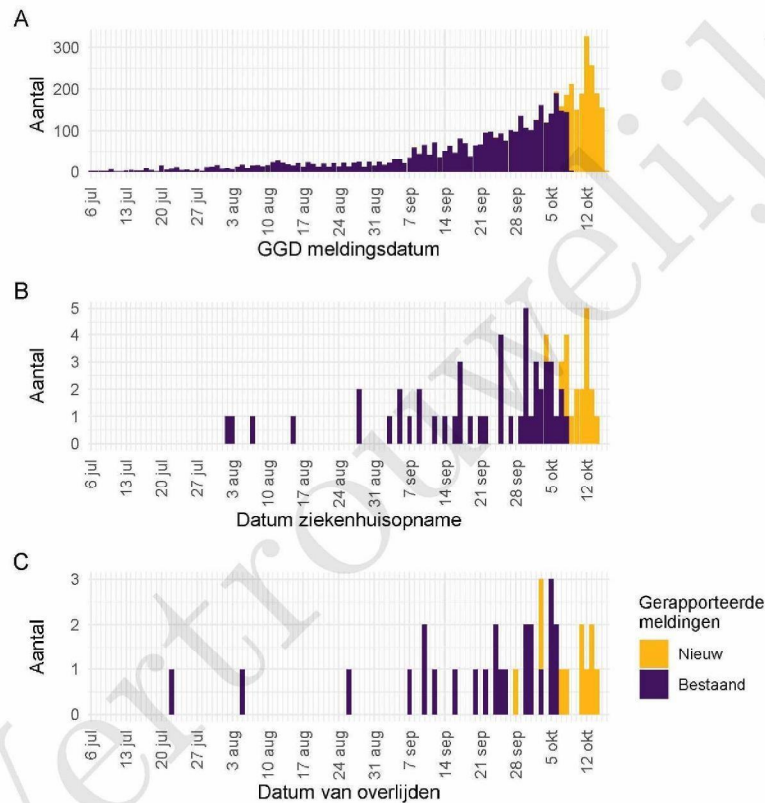
² Meldingen die tussen 9 oktober 10:00 en 16 oktober 10:00 aan het RIVM zijn gemeld. Dit betreft het aantal meldingen, opnames en overlijdens die in de afgelopen week nieuw aan het RIVM zijn gerapporteerd. Datum van melding aan de GGD, ziekenhuisopname of overlijden kan echter in een andere week vallen. Bij overige tabellen en figuren in dit rapport wordt de datum van melding, ziekenhuisopname of overlijden gebruikt. Deze cijfers zijn dus niet hetzelfde.

³ Meldingen die gewist of herzien zijn tussen 9 oktober 10:00 en 16 oktober 10:00. Behalve dat er nieuwe meldingen worden ontvangen, worden eerdere meldingen soms aangepast; de aantallen meldingen per dag kunnen daardoor variëren.

⁴ Het verschil tussen de cumulatieve meldingen t/m 16 oktober 10:00 ten opzichte van 9 oktober 10:00.

⁵ Voor 3 sterfgevallen is aangegeven dat COVID-19 niet de directe oorzaak van overlijden is.

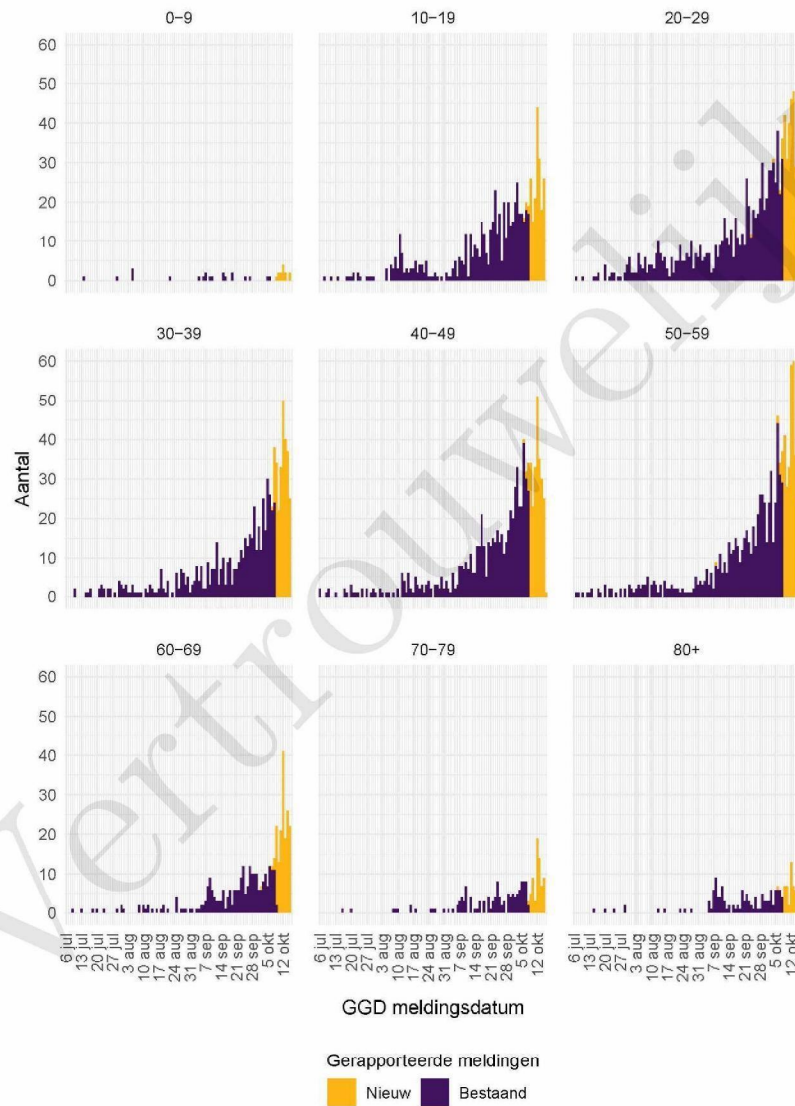
2 COVID-19 meldingen aan de GGD Kennemerland vanaf 6 juli 2020



Figuur 1: Aantal aan de GGD gemelde COVID-19 patiënten vanaf 6 juli 2020. (A) Aantal aan de GGD gemelde COVID-19 patiënten, naar meldingsdatum. (B) Aantal aan de GGD gemelde in het ziekenhuis opgenomen COVID-19 patiënten, naar datum van ziekenhuisopname. (C) Aantal aan de GGD gemelde overleden COVID-19 patiënten, naar datum van overlijden.

Meldingen aan het RIVM van 6 juli t/m 9 oktober 10:00 uur zijn in deze grafieken weergegeven in paars. Meldingen van 9 oktober 10:01 uur t/m 16 oktober 10:00 uur zijn weergegeven in geel. Sinds 1 juni kan iedereen zich met klachten laten testen. Toch is het aannemelijk dat niet alle COVID-19 patiënten getest worden. De werkelijke aantallen in Nederland zijn daarom waarschijnlijk hoger dan de aantallen die hier weergegeven worden. Van enkele patiënten is de datum van opname en/of de datum van overlijden niet bekend. Deze kunnen daarom niet worden weergegeven in deze figuren. Een leeg figuur betekent dat er in de betreffende periode geen meldingen waren.

2 COVID-19 MELDINGEN AAN DE GGD KENNEMERLAND VANAF 6 JULI 2020



Figuur 2: Aantal aan de GGD gemelde COVID-19 patiënten vanaf 6 juli 2020, per leeftijdsgroep. Een leeg figuur betekent dat er in de betreffende periode geen meldingen waren.

3 Top vijf gemeenten in de afgelopen week

In de afgelopen week zijn binnen de veiligheidsregio('s) van GGD Kennemerland het grootste aantal GGD-meldingen ontvangen van COVID-19 patiënten die woonachtig zijn in de onderstaande gemeentes. Dit kunnen dus ook meldingen betreffen van personen die bij een teststraat in een andere GGD-regio zijn getest.

Tabel 2: De vijf gemeenten met het grootste aantal aan de GGD gemelde COVID-19 patiënten in de afgelopen week ^{1,2}

Veiligheidsregio	Gemeente	Aantal meldingen per 100.000	Aantal meldingen	Bevolking 2020
Kennemerland	Haarlemmermeer	337.8	527	156002
Kennemerland	Uitgeest	307.3	42	13666
Kennemerland	Beverwijk	259.5	108	41626
Kennemerland	Haarlem	250.5	408	162902
Kennemerland	Heemskerk	247.6	97	39182

¹ Betreft het aantal COVID-19 patiënten met een datum van melding aan de GGD, opnamedatum of datum van overlijden in de periode van 9 oktober 10:01 t/m 16 oktober 10:00 uur.

² Sinds 1 juni kan iedereen met klachten zich laten testen. Toch is het aannemelijk dat niet alle COVID-19 patiënten getest worden. De werkelijke aantallen in Nederland zijn daarom waarschijnlijk hoger dan de aantallen die hier genoemd worden.

4 LEEFTIJDVERDELING EN MAN-VROUWVERDELING VAN BIJ GGD KENNEMERLAND
GEMELDE COVID-19 PATIËNTEN IN DE AFGELOPEN WEEK

4 Leeftijdverdeling en man-vrouwverdeling van bij GGD Kennemerland gemelde COVID-19 patiënten in de afgelopen week

Tabel 3: Leeftijdverdeling van aan de GGD gemelde COVID-19 patiënten, van in het ziekenhuis opgenomen COVID-19 patiënten en van overleden COVID-19 patiënten in de afgelopen week^{1,2}

Leeftijdsgroep	Totaal gemeld	%	Ziekenhuisopname	%	Overleden	%
Totaal gemeld	1479		13	6		
0-4	4	0.3	1	7.7	0	0.0
5-9	9	0.6	0	0.0	0	0.0
10-14	54	3.7	0	0.0	0	0.0
15-19	127	8.6	0	0.0	0	0.0
20-24	130	8.8	0	0.0	0	0.0
25-29	121	8.2	0	0.0	0	0.0
30-34	129	8.7	0	0.0	0	0.0
35-39	112	7.6	0	0.0	0	0.0
40-44	103	7.0	2	15.4	0	0.0
45-49	129	8.7	2	15.4	1	16.7
50-54	142	9.6	0	0.0	1	16.7
55-59	139	9.4	1	7.7	0	0.0
60-64	110	7.4	1	7.7	0	0.0
65-69	54	3.7	2	15.4	0	0.0
70-74	35	2.4	1	7.7	0	0.0
75-79	31	2.1	0	0.0	1	16.7
80-84	24	1.6	2	15.4	2	33.3
85-89	16	1.1	0	0.0	1	16.7
90-94	6	0.4	0	0.0	0	0.0
95+	4	0.3	1	7.7	0	0.0
Niet vermeld	0	0.0	0	0.0	0	0.0

¹ Betreft het aantal COVID-19 patiënten met een datum van melding aan de GGD, opnamedatum of datum van overlijden in de periode van 9 oktober 10:01 t/m 16 oktober 10:00 uur.

² Sinds 1 juni kan iedereen met klachten zich laten testen. Toch is het aannemelijk dat niet alle COVID-19 patiënten getest worden. De werkelijke aantallen in Nederland zijn daarom waarschijnlijk hoger dan de aantallen die hier genoemd worden. Het werkelijke aantal COVID-19 patiënten opgenomen in het ziekenhuis of overleden is hoger dan het aantal opgenomen of overleden patiënten gemeld in de surveillance, omdat de surveillance gebaseerd is op de informatie op het moment van melding. Aan het RIVM wordt niet gemeld wie hersteld is.

Tabel 4: Man-vrouwverdeling van aan de GGD gemelde COVID-19 patiënten, van in het ziekenhuis opgenomen COVID-19 patiënten en van overleden COVID-19 patiënten in de afgelopen week^{1,2}

Geslacht	Totaal gemeld	%	Ziekenhuisopname	%	Overleden	%
Totaal gemeld	1479		13	6		
Man	686	46.4	8	61.5	4	66.7
Vrouw	793	53.6	5	38.5	2	33.3
Niet vermeld	0	0.0	0	0.0	0	0.0

¹ Betreft het aantal COVID-19 patiënten met een datum van melding aan de GGD, opnamedatum of datum van overlijden in de periode van 9 oktober 10:01 t/m 16 oktober 10:00 uur.

² Sinds 1 juni kan iedereen met klachten zich laten testen. Toch is het aannemelijk dat niet alle COVID-19 patiënten getest worden. De werkelijke aantallen in Nederland zijn daarom waarschijnlijk hoger dan de aantallen die hier genoemd worden. Het werkelijke aantal COVID-19 patiënten opgenomen in het ziekenhuis of overleden is hoger dan het aantal opgenomen of overleden patiënten gemeld in de surveillance, omdat de surveillance gebaseerd is op de informatie op het moment van melding. Aan het RIVM wordt niet gemeld wie hersteld is.

5 REISHISTORIE VAN BIJ GGD KENNEMERLAND GEMELDE COVID-19 PATIËNTEN VANAF 6 JULI 2020 EN IN DE AFGELOPEN WEEK

5 Reishistorie van bij GGD Kennemerland gemelde COVID-19 patiënten vanaf 6 juli 2020 en in de afgelopen week

Tabel 5: Aantal aan de GGD gemelde COVID-19 patiënten die in de 14 dagen voor aanvang van de ziekte in het buitenland zijn geweest¹

	Vanaf 6 juli		Afgelopen week ²	
	Aantal	%	Aantal	%
Totaal gemeld	5154		1536	
Reishistorie	299	5.8	40	2.6
Geen reishistorie	4574	88.7	1425	92.8
Niet vermeld	281	5.5	71	4.6

¹ Of een COVID-19 patiënt wel of geen reishistorie heeft, wordt vanaf 31 augustus 2020 bepaald door de volgende criteria: a) De patiënt heeft bij de GGD aangegeven een reishistorie te hebben en b) er zit maximaal 14 dagen tussen de terugkomst dag en de eerste ziektedag van de patiënt.

² Meldingen die tussen 9 oktober 10:00 en 16 oktober 10:00 aan het RIVM zijn gemeld.

Tabel 6: Aantal aan de GGD gemelde COVID-19 patiënten die in de 14 dagen voor aanvang van de ziekte in het buitenland zijn geweest naar verblijfplaats

Land van verblijf	Vanaf 6 juli		Afgelopen week ¹	
	Aantal	%	Aantal	%
Spanje	54	18.1	1	2.5
Frankrijk	49	16.4	6	15.0
Duitsland	36	12.0	6	15.0
Italië	27	9.0	7	17.5
België	23	7.7	10	25.0
Turkije	19	6.4	0	0.0
Tsjechië	16	5.4	0	0.0
Griekenland	14	4.7	0	0.0
Polen	11	3.7	2	5.0
Portugal	9	3.0	3	7.5
Zwitserland	8	2.7	2	5.0
Luxemburg	7	2.3	2	5.0
Groot-Brittannië	6	2.0	1	2.5
Kroatië	4	1.3	0	0.0
Oostenrijk	4	1.3	1	2.5
Peru	4	1.3	0	0.0
Overig	36	12.0	5	12.5

¹ Meldingen die tussen 9 oktober 10:00 en 16 oktober 10:00 aan het RIVM zijn gemeld.

6 BEROEP VAN BIJ GGD KENNEMERLAND GEMELDE COVID-19 PATIËNTEN VANAF 6 JULI 2020
EN IN DE AFGELOPEN WEEK

**6 Beroep van bij GGD Kennemerland gemelde COVID-19 patiënten
vanaf 6 juli 2020 en in de afgelopen week**

Tabel 7: Aantal aan de GGD gemelde COVID-19 patiënten naar beroep

Beroep	Vanaf 6 juli		Afgelopen week ¹	
	Aantal	%	Aantal	%
Totaal gemeld met beroep	5154		1536	
Afvalverwerking	7	0.1	1	0.1
Buitenland	2	0.0	0	0.0
Gezondheidsmedewerker	589	11.4	165	10.7
Groenvoorziening	17	0.3	5	0.3
Horecamedewerker	220	4.3	48	3.1
Klinisch laboratorium	10	0.2	3	0.2
Landbouw	10	0.2	6	0.4
N.v.t. (kinderen, gepensioneerden, werkzoekenden)	1376	26.7	427	27.8
Onderwijs	331	6.4	94	6.1
Overige contactberoepen	133	2.6	41	2.7
Schoonmaakbranche	46	0.9	8	0.5
Seksindustrie	0	0.0	0	0.0
Transport	101	2.0	34	2.2
Werk met dieren of dierlijke producten	18	0.3	4	0.3
Onbekend	354	6.9	103	6.7
Andere sector	1940	37.6	597	38.9

¹ Meldingen die tussen 9 oktober 10:00 en 16 oktober 10:00 aan het RIVM zijn gemeld.

7 *SETTING VAN MOGELIJKE BESMETTING VAN BIJ GGD KENNEMERLAND GEMELDE COVID-19 PATIËNTEN VANAF 6 JULI 2020 EN IN DE AFGELOPEN WEEK*

7 Setting van mogelijke besmetting van bij GGD Kennemerland gemelde COVID-19 patiënten vanaf 6 juli 2020 en in de afgelopen week

In het brononderzoek door de GGD wordt bij COVID-19 patiënten nagegaan of er gerelateerde ziektegevallen zijn. Als dit het geval is wordt vermeld in welke setting de besmetting mogelijk heeft plaatsgevonden.

Tabel 8: Aantal aan de GGD gemelde COVID-19 patiënten naar aanwezigheid van gerelateerde ziektegevallen¹

Gerelateerde ziektegevallen aanwezig	Vanaf 6 juli		Afgelopen week ²	
	Aantal	%	Aantal	%
Totaal gemeld	5154		1536	
Ja, setting vermeld	1406	27.3	418	27.2
Ja, setting niet vermeld	1058	20.5	295	19.2
Ja, setting onbekend	13	0.3	5	0.3
Nee	2228	43.2	688	44.8
Niet vermeld	449	8.7	130	8.5

¹ Sinds 1 juni kan iedereen met klachten zich laten testen. Toch is het aannemelijk dat niet alle COVID-19 patiënten getest worden. De werkelijke aantallen in Nederland zijn daarom waarschijnlijk hoger dan de aantallen die hier genoemd worden.

² Meldingen die tussen 9 oktober 10:00 en 16 oktober 10:00 aan het RIVM zijn gemeld.

7 *SETTING VAN MOGELIJKE BESMETTING VAN BIJ GGD KENNEMERLAND GEMELDE COVID-19
PATIËNTEN VANAF 6 JULI 2020 EN IN DE AFGELOPEN WEEK*

Tabel 9: Vermelde mogelijke settings van besmetting van aan de GGD gemelde COVID-19 patiënten waarbij sprake is van gerelateerde gevallen^{1,2}

Setting	Vanaf 6 juli		Afgelopen week ³	
	Aantal	%	Aantal	%
Thuisituatie (huisgenoten)	790	56.2	274	65.6
Overige familie	124	8.8	46	11.0
Partner, niet samenwonend ⁴	0	0.0	0	0.0
Kennissen en vrienden ⁴	77	5.5	14	3.3
Werk situatie	145	10.3	36	8.6
School en kinderopvang	45	3.2	8	1.9
Medereiziger / reis / vakantie ⁴	41	2.9	2	0.5
Vlucht ⁴	2	0.1	0	0.0
Horeca ⁵	34	2.4	9	2.2
Feest / verjaardag / borrel ⁴	24	1.7	4	1.0
Studentenvereniging/-activiteiten ⁴	6	0.4	2	0.5
Vrijtijdsbesteding, zoals sportclub	52	3.7	13	3.1
Religieuze bijeenkomsten	0	0.0	0	0.0
Koor	3	0.2	3	0.7
1e lijn gezondheidszorg / huisarts	9	0.6	2	0.5
2e lijn gezondheidszorg / ziekenhuis	23	1.6	8	1.9
Overige gezondheidszorg	12	0.9	4	1.0
Verpleeghuis	91	6.5	18	4.3
Woonzorgcentrum voor ouderen	28	2.0	2	0.5
Woonvoorziening voor verstandelijk beperkten	18	1.3	4	1.0
Woonvoorziening voor lichamelijk beperkten	3	0.2	2	0.5
Overige woonvoorziening	0	0.0	0	0.0
Dagopvang voor ouderen	2	0.1	1	0.2
Dagopvang voor verstandelijk beperkten	1	0.1	0	0.0
Dagopvang voor lichamelijk beperkten	0	0.0	0	0.0
Overige dagopvang	1	0.1	0	0.0
Hospice	0	0.0	0	0.0
Uitvaart ⁴	3	0.2	3	0.7
Overig	21	1.5	3	0.7

¹ Sinds 1 juni kan iedereen met klachten zich laten testen. Toch is het aannemelijk dat niet alle COVID-19 patiënten getest worden. De werkelijke aantallen in Nederland zijn daarom waarschijnlijk hoger dan de aantallen die hier genoemd worden.

² Per patiënt kunnen meerdere settings gerapporteerd zijn. De percentages in Tabel 9 worden berekend ten opzichte van het aantal patiënten waarbij sprake is van gerelateerde gevallen en tenminste één setting is vermeld (Tabel 8).

³ Meldingen die tussen 9 oktober 10:00 en 16 oktober 10:00 aan het RIVM zijn gemeld.

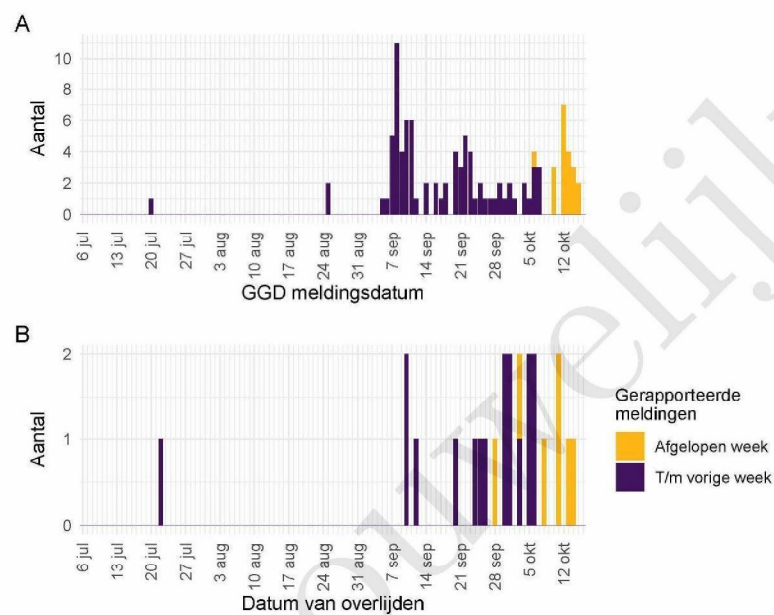
⁴ Tot 6 augustus werden deze settings geregistreerd als 'overige setting'. Vanaf 6 augustus is de GGD gevraagd deze overige settings nader te specificeren.

⁵ Vanaf 1 juli is deze setting gestructureerd nagevraagd.

8 Surveillance van COVID-19 in verpleeghuizen en woonzorgcentra vanaf 6 juli 2020

Vanaf 1 juli is gestructureerd nagevraagd of een persoon in een verpleeghuis of woonzorgcentrum woont. Vanaf 8 september wordt deze informatie gebruikt om het aantal COVID-19 patiënten woonachtig in een verpleeghuis of woonzorgcentrum, en het aantal bewoners met COVID-19 die overleden zijn, te monitoren.

Vertrouwelijk



Figuur 3: Aantal verpleeghuis- en woonzorgcentrumbewoners met COVID-19 gemeld aan de GGD vanaf 6 juli 2020¹. (A) Aantal gemelde verpleeghuis- en woonzorgcentrumbewoners, naar publicatiedatum RIVM. (B) Aantal overleden verpleeghuis- en woonzorgcentrumbewoners, naar datum van overlijden.

¹ Vanaf 29 september is de definitie voor verpleeghuis- of woonzorgcentrumbewoner aangepast. Voorheen werd dit afgeleid uit een combinatie van woonlocatie en leeftijd (ouder dan 70) of doordat de GGD aangaf dat de besmetting in een verpleeghuis of woonzorgcentrum voor ouderen had plaats gevonden. Nu wordt door de GGD voor alle patienten systematisch nagevraagd of zij bewoner zijn van een verpleeghuis of woonzorgcentrum voor ouderen. Indien onbekend is of een persoon in een verpleeghuis of woonzorgcentrum woont, wordt de oude definitie gebruikt. Deze definitieverandering -met terugwerkende kracht sinds 1 juli- geeft een correcter beeld van het werkelijk aantal besmette personen en locaties, dat lager is dan bij de oude definitie.

Meldingen aan het RIVM t/m 9 oktober 10:00 uur zijn in deze grafieken weergegeven in paars. Meldingen van 9 oktober 10:01 uur t/m 16 oktober 10:00 uur zijn weergegeven in geel. De werkelijke aantallen COVID-19 patiënten en overleden COVID-19 patiënten zijn hoger dan hier weergegeven omdat waarschijnlijk niet alle mogelijk besmette personen getest worden. Een leeg figuur betekent dat er in de betreffende periode geen meldingen waren.

9 Bron- en contactonderzoek van COVID-19 meldingen aan de GGD Kennemerland

9.1 Resultaten uit bron- en contactonderzoek

Wanneer iemand besmet is met het nieuwe coronavirus start de GGD met bron- en contactonderzoek (BCO) volgens een landelijk protocol, met als doel om verdere verspreiding van het virus te voorkomen. Het contactonderzoek richt zich op personen met wie de besmette persoon de afgelopen tijd in contact is geweest. Nauwe contacten zijn mensen waarmee langer dan 15 minuten op minder dan 1,5 meter afstand contact is geweest tijdens de besmettelijke periode, waarbij onderscheid wordt gemaakt tussen huisgenoten en overige nauwe contacten. Andere (niet nauwe) contacten van de besmette persoon zijn mensen die langer dan 15 minuten met de persoon in dezelfde ruimte waren, maar waar wel 1,5 meter afstand was.

De GGD neemt contact op met de nauwe contacten van de besmette persoon en adviseert hen tot 10 dagen na het laatste contact met de besmette persoon thuis in quarantaine te blijven. De andere (niet nauwe) contacten krijgen een brief of e-mail. Contacten moeten zich bij de eerste klachten zo snel mogelijk laten testen. Nauwe contacten worden op individuele basis geregistreerd, indien zij gelinkt zijn aan meerdere besmette personen worden ze niet dubbel in de rapportage meegenomen. Niet nauwe contacten worden pas individueel geregistreerd als ze zich bij de GGD melden met klachten.

9 BRON- EN CONTACTONDERZOEK VAN COVID-19 MELDINGEN AAN DE GGD KENNEMERLAND

Tabel 10: Aantallen aan de GGD gemelde COVID-19 patiënten, aantallen gevonden in het kader van bron- en contactonderzoek en aantallen waarbij contactinventarisatie is uitgevoerd¹

Week	Nieuwe meldingen	Gevonden ihkv BCO ²		Contactinventarisatie uitgevoerd		Contactinventarisatie op tijd ³	
		Aantal	%	Aantal	%	Aantal	%
27	15	—	—	15	100.0	9	90.0
28	16	6	37.5	15	93.8	12	100.0
29	26	9	34.6	26	100.0	19	90.5
30	48	17	35.4	48	100.0	38	95.0
31	59	19	32.2	58	98.3	49	96.1
32	82	22	26.8	81	98.8	65	85.5
33	135	32	23.7	135	100.0	99	88.4
34	112	17	15.2	111	99.1	88	89.8
35	123	27	22.0	123	100.0	104	91.2
36	154	35	22.7	150	97.4	112	85.5
37	355	54	15.2	343	96.6	180	62.5
38	416	70	16.8	408	98.1	199	61.4
39	616	81	13.1	611	99.2	343	77.4
40	851	109	12.8	848	99.6	574	85.8
41	1228	143	11.6	1217	99.1	609	75.1

¹ Contactinventarisatie houdt in dat de GGD voor elke nieuwe COVID-19 melding in kaart brengt welke contacten deze patiënt heeft gehad tijdens de besmettelijke periode, die twee dagen voor de start van de klachten begint.

² Geen volledige gegevens over week 27.

³ Op tijd: contactinventarisatie 0-1 dag na datum melding index bij GGD. Sommige indexen hebben een datum contactinventarisatie vóór de datum dat de index gemeld is bij de GGD. Deze zijn geëxcludeerd.

9 BRON- EN CONTACTONDERZOEK VAN COVID-19 MELDINGEN AAN DE GGD KENNEMERLAND

Tabel 11: Resultaten uit het bron- en contactonderzoek van de bij de GGD gemelde COVID-19 patiënten¹

Soort contact ^{2,3}	Weeknummer ⁴	Contacten ⁵	Gemiddeld aantal contacten per nieuwe COVID-19 melding ⁶	Positief geteste contacten ⁷	% Positief geteste contacten ⁷
Totaal	27	81	5.4	8	9.9
	28	69	4.6	7	10.1
	29	101	3.9	17	16.8
	30	148	3.1	8	5.4
	31	262	4.5	27	10.3
	32	368	4.5	48	13.0
	33	536	4.0	41	7.6
	34	426	3.8	26	6.1
	35	422	3.4	38	9.0
	36	503	3.4	57	11.3
	37	912	2.7	69	7.6
	38	1282	3.1	70	5.5
	39	1005	1.6	99	9.9
	40	1390	1.6	178	12.8
	41	959	0.8	124	12.9
	Huisgenoten	27	18	1.2	5
28		27	1.8	4	14.8
29		45	1.7	14	31.1
30		50	1.0	2	4.0
31		79	1.4	13	16.5
32		71	0.9	15	21.1
33		180	1.3	16	8.9
34		144	1.3	8	5.6
35		189	1.5	19	10.1
36		192	1.3	34	17.7
37		344	1.0	44	12.8
38		492	1.2	58	11.8
39		537	0.9	87	16.2
40		900	1.1	158	17.6
41		626	0.5	115	18.4
Overige nauwe contacten		27	63	4.2	3
	28	40	2.7	2	5.0
	29	51	2.0	2	3.9
	30	94	2.0	6	6.4
	31	178	3.1	14	7.9
	32	290	3.6	31	10.7
	33	342	2.5	25	7.3
	34	272	2.5	17	6.2
	35	233	1.9	19	8.2
	36	310	2.1	23	7.4
	37	478	1.4	25	5.2
	38	628	1.5	11	1.8
	39	385	0.6	12	3.1
	40	425	0.5	20	4.7
	41	290	0.2	9	3.1

¹ Vanwege onvolledige registratie bij een aantal GGD'en in week 32, 33, 34 en 38 zijn de gegevens over deze weken mogelijk niet volledig.

² Andere, niet nauwe contacten zijn niet meegenomen in Totaal.

³ Van enkele nauwe contacten is niet bekend wat voor soort contact ze zijn.

⁴ Het weeknummer is gebaseerd op de datum van registratie bij de GGD.

⁵ Het betreft alleen contacten die in week 27 t/m week 41 zijn geregistreerd in Kennemerland (2020). Bron: RIVM

⁶ Hierbij worden alleen de nieuwe COVID-19 meldingen meegenomen waarvoor contactinventarisatie is uitgevoerd, zie Tabel 10.

⁷ In verband met de monitorperiode van 10 dagen zijn de gegevens over het aantal en percentage positief geteste

9 BRON- EN CONTACTONDERZOEK VAN COVID-19 MELDINGEN AAN DE GGD KENNEMERLAND

Tabel 12: Resultaten uit het bron- en contactonderzoek onder niet nauwe contacten van de bij de GGD gemelde COVID-19 patiënten¹

Soort contact	Weeknummer ²	Contacten	Gemiddeld aantal contacten per nieuwe COVID-19 melding ³
Niet nauwe contacten	27	84	5.6
	28	167	11.1
	29	526	20.2
	30	335	7.0
	31	585	10.1
	32	808	10.0
	33	1203	8.9
	34	737	6.6
	35	1869	15.2
	36	961	6.4
	37	2006	5.8
	38	2513	6.2
	39	4610	7.5
	40	5254	6.2
	41	5745	4.7

¹ Het weeknummer is gebaseerd op de datum van registratie bij de GGD.

² Hierbij worden alleen de nieuwe COVID-19 meldingen meegenomen waarvoor contactinventarisatie is uitgevoerd, zie Tabel 10.

³ In verband met de monitorperiode van 10 dagen zijn de gegevens over het aantal en percentage positief geteste contacten niet volledig voor de meest recente periode.

Tabel 13: Resultaten uit het bron- en contactonderzoek onder niet nauwe contacten van de bij de GGD gemelde COVID-19 patiënten¹, in Nederland

Soort contact	Weeknummer ²	Contacten	Gemiddeld aantal contacten per nieuwe COVID-19 melding ³
Niet nauwe contacten	27	2571	6.4
	28	2933	6.7
	29	5283	5.8
	30	7306	5.8
	31	12352	5.4
	32	17952	5.0
	33	18132	4.7
	34	19704	5.7
	35	23694	6.9
	36	28977	6.1
	37	48333	6.3

¹ Vanwege onvolledige registratie bij een aantal GGD'en in week 32, 33 en 34 zijn de gegevens over deze weken niet volledig en worden gegevens na week 37 niet weergegeven.

² Het weeknummer is gebaseerd op de datum van registratie bij de GGD.

³ Hierbij worden alleen de nieuwe COVID-19 meldingen meegenomen waarvoor contactinventarisatie is uitgevoerd, zie Tabel 10.

⁴ In verband met de monitorperiode van 10 dagen zijn de gegevens over het aantal en percentage positief geteste contacten niet volledig voor de meest recente periode.

9 BRON- EN CONTACTONDERZOEK VAN COVID-19 MELDINGEN AAN DE GGD KENNEMERLAND

Tabel 14: Indicatoren van tijdigheid van het bron- en contactonderzoek van de bij de GGD gemelde COVID-19 patiënten, in Nederland

Soort contact ^{1,2}	Weeknummer	Contacten ³	Bereikt	% Bereikt	Op tijd bereikt ⁴	% Op tijd bereikt	Bereikt binnen 5 dagen na 1e ZD index ⁵	% Bereikt binnen 5 dagen na 1e ZD index	
Totaal	27	1547	1478	95.5	929	80.4	580	47.2	
	28	1694	1600	94.5	861	78.2	736	59.2	
	29	3276	3166	96.6	1826	81.4	1461	58.7	
	30	4129	3956	95.8	2528	83.1	1805	56.2	
	31	6297	6067	96.3	3733	81.0	2681	54.6	
	32	7028	6534	93.0	4224	78.2	2969	54.8	
	33	7502	7099	94.6	4366	79.8	3099	55.9	
	34	8825	8225	93.2	4968	79.8	3642	56.1	
	35	10249	9618	93.8	6287	84.7	4906	63.6	
	36	13676	12961	94.8	8111	84.0	6260	61.2	
	37	17047	15538	91.1	10064	80.6	6864	54.1	
	Huisgenoten	27	614	587	95.6	390	75.7	248	48.1
		28	615	602	97.9	378	75.9	254	49.3
		29	1210	1177	97.3	687	76.1	543	55.2
30		1545	1481	95.9	960	77.9	642	50.1	
31		2415	2332	96.6	1548	80.2	1045	52.5	
32		2746	2534	92.3	1689	77.4	1116	52.9	
33		2704	2552	94.4	1703	77.6	1223	56.8	
34		3492	3257	93.3	2119	79.2	1473	54.9	
35		4133	3872	93.7	2621	82.1	1948	60.2	
36		5803	5508	94.9	3670	83.3	2821	61.2	
37		7658	7159	93.5	4733	80.5	3209	53.7	
Overige nauwe contacten		27	910	878	96.5	538	84.7	332	47.0
		28	1066	996	93.4	483	80.1	481	66.2
		29	2050	1979	96.5	1133	85.1	917	61.3
	30	2562	2462	96.1	1566	86.9	1162	60.3	
	31	3865	3724	96.4	2181	81.6	1633	55.9	
	32	4262	3982	93.4	2527	78.8	1847	56.1	
	33	4764	4522	94.9	2649	81.1	1871	55.4	
	34	5288	4938	93.4	2841	80.3	2162	57.0	
	35	6085	5731	94.2	3660	86.6	2955	66.2	
	36	7798	7398	94.9	4423	84.6	3434	61.2	
37	9269	8345	90.0	5324	80.6	3649	54.4		

¹ Andere, niet nauwe contacten zijn niet meegenomen in Totaal.

² Van enkele nauwe contacten is niet bekend wat voor soort contact ze zijn.

³ Het betreft alleen contacten die op individuele basis geregistreerd zijn door de GGD. Vanwege onvolledige registratie bij een aantal GGD'en in week 32, 33 en 34 zijn de gegevens over aantal contacten over deze weken niet volledig en worden na week 37 niet weergegeven.

⁴ Op tijd: startdatum monitoring binnen 2 dagen na datum melding index bij GGD. Sommige contacten hebben een startdatum monitoring vóór de datum dat de index gemeld is bij de GGD. Deze zijn geëxcludeerd.

⁵ Sommige contacten hebben een startdatum monitoring vóór de eerste ziektedag van de index case. Deze zijn geëxcludeerd.

9 BRON- EN CONTACTONDERZOEK VAN COVID-19 MELDINGEN AAN DE GGD KENNEMERLAND

Tabel 15: Indicatoren van tijdigheid van het bron- en contactonderzoek van de bij de GGD gemelde COVID-19 patiënten

Soort contact ^{1,2}	Weeknummer	Contacten ³	Bereikt	% Bereikt	Op tijd bereikt ⁴	% Op tijd bereikt	Bereikt binnen 5 dagen na 1e ZD index ⁵	% Bereikt binnen 5 dagen na 1e ZD index	
Totaal	27	81	79	97.5	32	82.1	40	87.0	
	28	69	65	94.2	37	97.4	34	97.1	
	29	101	96	95.0	46	86.8	52	85.2	
	30	148	143	96.6	97	91.5	62	67.4	
	31	262	246	93.9	129	91.5	119	81.0	
	32	368	358	97.3	206	93.2	179	74.0	
	33	536	497	92.7	423	95.1	255	66.4	
	34	426	376	88.3	312	96.3	191	74.6	
	35	422	413	97.9	341	93.2	192	62.3	
	36	503	495	98.4	396	95.4	242	66.3	
	37	912	695	76.2	541	96.8	310	62.9	
	38	1282	917	71.5	646	86.2	356	48.6	
	39	1005	586	58.3	336	78.5	182	42.4	
	40	1390	532	38.3	158	92.4	65	37.4	
	41	959	302	31.5	9	81.8	3	27.3	
	Huisgenoten	27	18	18	100.0	12	92.3	13	100.0
		28	27	27	100.0	22	95.7	21	95.5
		29	45	45	100.0	23	85.2	24	77.4
		30	50	50	100.0	41	89.1	13	37.1
		31	79	79	100.0	57	87.7	57	81.4
		32	71	71	100.0	56	96.6	47	75.8
33		180	170	94.4	142	91.6	93	68.9	
34		144	143	99.3	119	94.4	72	73.5	
35		189	186	98.4	156	90.7	81	59.1	
36		192	189	98.4	154	92.8	100	68.5	
37		344	329	95.6	273	96.1	171	64.8	
38		492	448	91.1	333	86.0	193	49.7	
39		537	344	64.1	223	86.4	127	48.3	
40		900	311	34.6	138	92.6	60	39.2	
41		626	122	19.5	8	88.9	2	22.2	
Overige nauwe contacten	27	63	61	96.8	20	76.9	27	81.8	
	28	40	37	92.5	15	100.0	13	100.0	
	29	51	49	96.1	23	92.0	28	96.6	
	30	94	90	95.7	55	94.8	49	86.0	
	31	178	166	93.3	72	94.7	62	80.5	
	32	290	280	96.6	145	91.8	127	72.6	
	33	342	319	93.3	273	96.8	159	66.0	
	34	272	232	85.3	192	97.5	119	75.8	
	35	233	227	97.4	185	95.4	111	64.9	
	36	310	306	98.7	242	97.2	142	64.8	
	37	478	354	74.1	268	97.5	139	60.7	
	38	628	436	69.4	313	86.5	163	47.2	
	39	385	208	54.0	113	66.5	55	33.1	
40	425	184	43.3	19	90.5	4	20.0		
41	290	150	51.7	1	50.0	1	50.0		

¹ Andere, niet nauwe contacten zijn niet meegenomen in Totaal.² Van enkele nauwe contacten is niet bekend wat voor soort contact ze zijn.³ Het betreft alleen contacten die op individuele basis geregistreerd zijn door de GGD.⁴ Op tijd: startdatum monitoring binnen 2 dagen na datum melding index bij GGD. Sommige contacten hebben een startdatum monitoring vóór de datum dat de index gemeld is bij de GGD. Deze zijn geëxcludeerd.⁵ Sommige contacten hebben een startdatum melding index bij GGD vóór de datum dat de index gemeld is bij de GGD. Deze zijn geëxcludeerd.

10 SARS-CoV-2 testen afgenomen door de GGD Kennemerland vanaf 1 juni

Vanaf 1 juni kunnen alle personen met klachten passend bij SARS-CoV-2 infectie (COVID-19) zich laten testen door de GGD, bijvoorbeeld in de teststraten. Voor 1 juni is in alle GGD regio's het afspraken- en uitslagensysteem CoronIT geïmplementeerd. Onderstaande rapportage is gebaseerd op CoronIT data van voorbije volledige kalenderweken vanaf 1 juni 2020, geëxporteerd op 15 oktober 2020. Totale aantallen uitslagen zijn gebaseerd op alleen positieve en negatieve uitslagen, testen met uitslag heranalyse of onbeoordeelbaar zijn geëxcludeerd. Omdat alleen geboortjaar beschikbaar is om de leeftijd van patiënten te bepalen, is 2020 minus het geboortjaar gebruikt om de leeftijd toe te kennen. Dit betekent dat ongeveer de helft van de patiënten een jaar te oud is ingeschat.

Vanaf 12 augustus is er een teststraat op Schiphol, waar terugkerende reizigers uit risicogebieden zich kunnen laten testen, ook wanneer zij asymptomatisch zijn. In tabel 15 t/m 19 en figuur 4 t/m 6 zijn alle testuitslagen van GGD regio Kennemerland, exclusief testlocatie Schiphol opgenomen. In tabel 20 t/m 22 is alleen testlocatie Schiphol opgenomen.

Tabel 16: Aantal testen uitgevoerd door de GGD, met bekende uitslag

Weeknummer	Totaal aantal testen met uitslag	Aantal positief	Percentage positief
23	1351	19	1.4
24	1701	16	0.9
25	2110	11	0.5
26	2142	5	0.2
27	2190	11	0.5
28	2301	11	0.5
29	2425	34	1.4
30	3723	36	1.0
31	3478	62	1.8
32	3384	81	2.4
33	3939	129	3.3
34	5265	104	2.0
35	6251	111	1.8
36	7429	142	1.9
37	7676	289	3.8
38	6173	415	6.7
39	6074	558	9.2
40	7126	820	11.5
41 ¹	8631	1238	14.3
Totaal	83369	4092	4.9

¹ De gegevens van week 41 zijn nog niet volledig.

10 SARS-COV-2 TESTEN AFGENOMEN DOOR DE GGD KENNEMERLAND VANAF 1 JUNI

Tabel 17: Aantal testen en percentage positief per doelgroep uitgevoerd door de GGD.

Groep	Vanaf 1 juni			Afgelopen kalender week ¹		
	Aantal positief	Aantal getest	Percentage positief	Aantal positief	Aantal getest	Percentage positief
Kinderen 0-3 jaar	0	175	0.0	0	4	0.0
Kinderen 4-11 jaar	29	3365	0.9	10	69	14.5
Kinderen 12-17 jaar	278	9376	3.0	91	786	11.6
Zorgmedewerkers	180	4528	4.0	60	529	11.3
Onderwijs/kinderopvang	248	5150	4.8	93	724	12.8
Mantelzorgers	10	219	4.6	5	33	15.2
Horeca	153	1798	8.5	48	208	23.1
Handhaving	30	582	5.2	8	86	9.3
Contactberoep	507	8983	5.6	170	1135	15.0
Overig/onbekend	2306	47921	4.8	687	4874	14.1
Getest ihkv BCO ²	351	1272	27.6	66	183	36.1
Totaal	4092	83369	4.9	1238	8631	14.3

¹ Van 5 oktober tot en met 11 oktober.

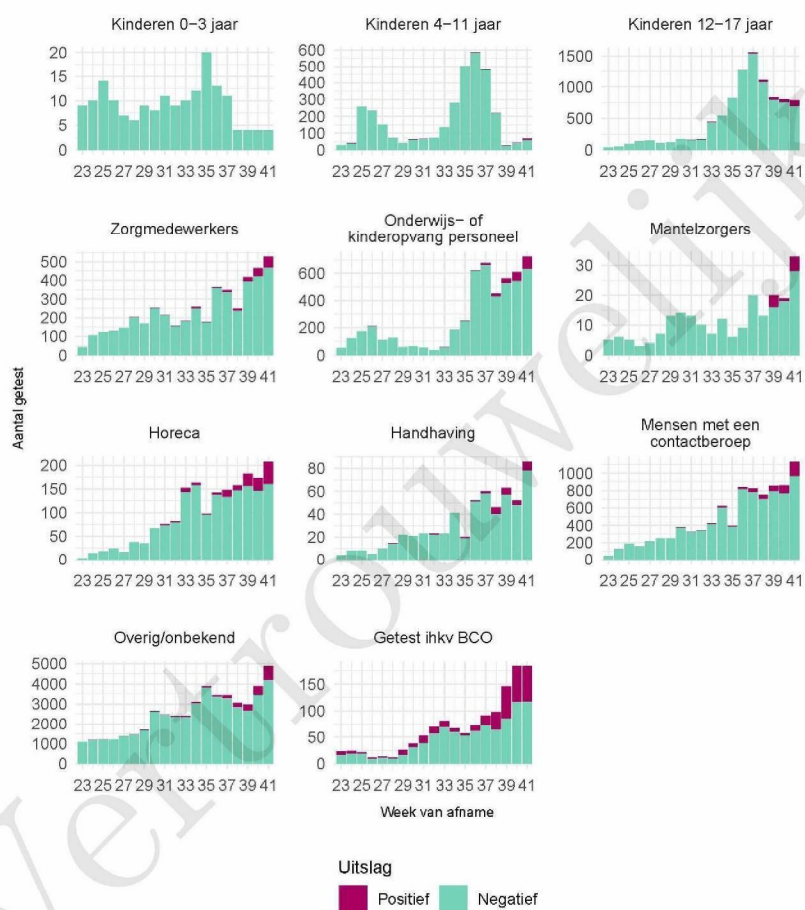
² Voor deze personen is geregistreerd dat zij getest zijn in het kader van bron- en contactonderzoek (BCO). Het werkelijk aantal geteste personen vanwege BCO is waarschijnlijk hoger.

Tabel 18: Het aantal testen afgenomen bij **volwassenen**, die niet in het kader van bron- en contactonderzoek zijn afgenomen, en waarbij geen beroepsuitvoering in de twee weken voor de test is gespecificeerd in CoronIT.

Weeknummer	Totaal aantal afspraken	Aantal afspraken zonder doelgroep informatie	Percentage zonder doelgroep informatie
23	1324	1013	76.5
24	1605	969	60.4
25	1759	850	48.3
26	1592	704	44.2
27	1723	820	47.6
28	1904	840	44.1
29	2061	1003	48.7
30	3283	1662	50.6
31	2904	1582	54.5
32	3081	1641	53.3
33	2780	1414	50.9
34	3293	1472	44.7
35	3018	2140	70.9
36	2963	1184	40.0
37	4754	1731	36.4
38	6280	2151	34.3
39	7471	2098	28.1
40	8944	3338	37.3
41 ¹	8820	3347	37.9
Totaal	69559	29959	43.1

¹ De gegevens van week 41 zijn nog niet volledig.

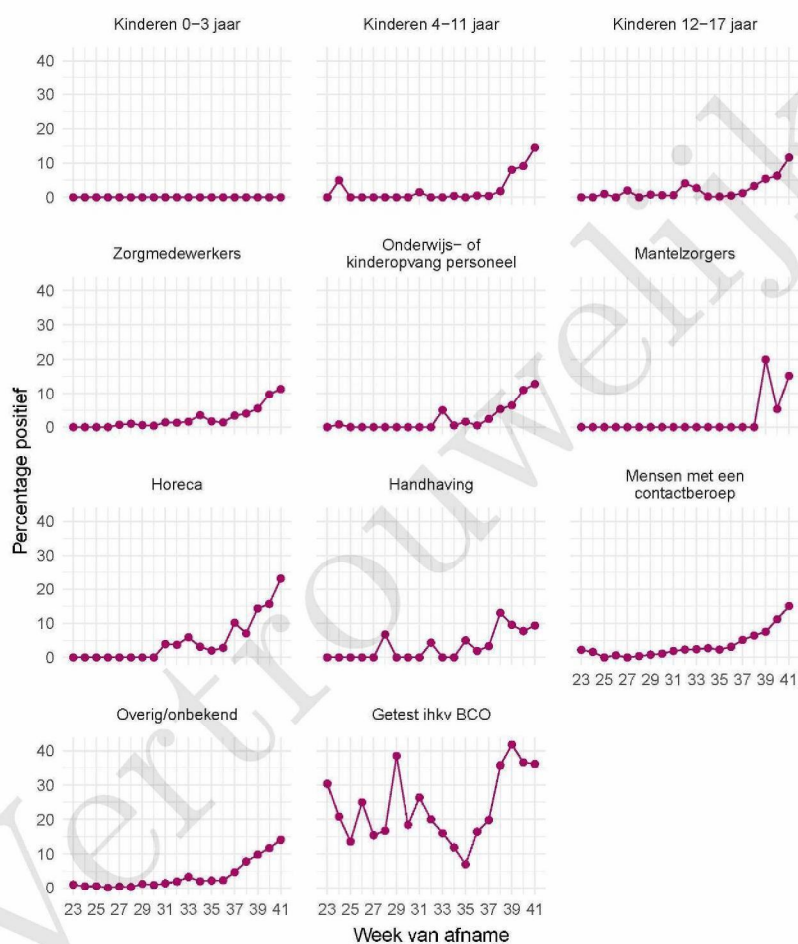
10 SARS-COV-2 TESTEN AFGENOMEN DOOR DE GGD KENNEMERLAND VANAF 1 JUNI



Figuur 4: Aantal positieve en negatieve testen per week en per doelgroep vanaf 1 juni¹. NB: De reikwijdtes van de y-assen verschillen.

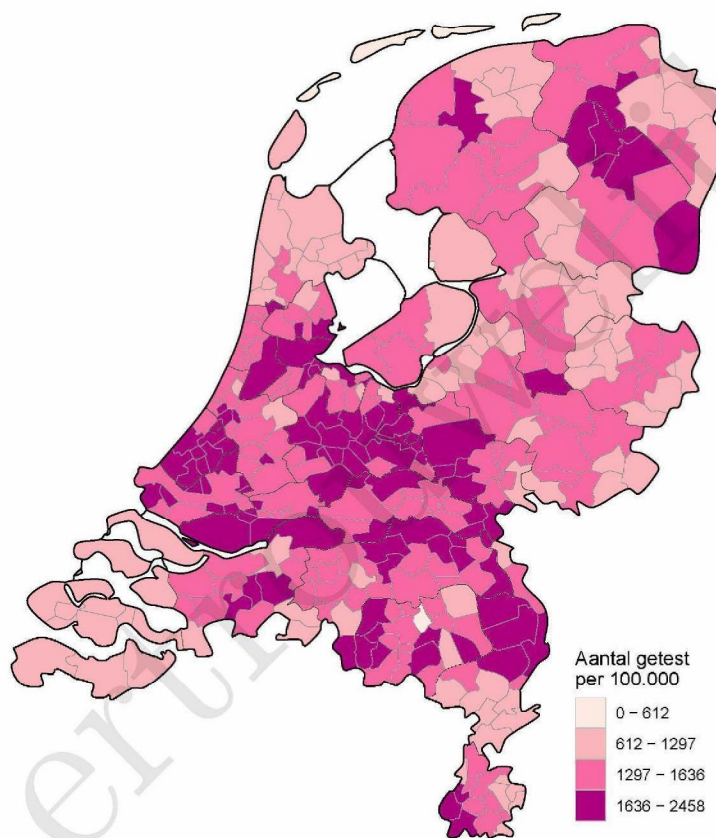
¹ Vanaf 19 september is het testbeleid voor kleine kinderen (0 tot 4 jaar) en kinderen die op de basisschool zitten veranderd. Een leeg figuur betekent dat er in de betreffende periode geen meldingen waren.

10 SARS-COV-2 TESTEN AFGENOMEN DOOR DE GGD KENNEMERLAND VANAF 1 JUNI



Figuur 5: Percentage positieve testen per doelgroep en per kalenderweek vanaf 1 juni¹.

¹ Vanaf 19 september is het testbeleid voor kleine kinderen (0 tot 4 jaar) en kinderen die op de basisschool zitten veranderd. Een leeg figuur betekent dat er in de betreffende periode geen meldingen waren.



Figuur 6: Aantal testen per 100.000 inwoners per GGD regio waar de patiënt woont in de afgelopen kalenderweek (van 5 oktober tot en met 11 oktober). De grijze lijnen geven de grenzen van de GGD-regio's weer.

10 SARS-COV-2 TESTEN AFGENOMEN DOOR DE GGD KENNEMERLAND VANAF 1 JUNI

Tabel 19: Aantal positieve en negatieve testen vanaf 1 juni per leeftijdsgroep en geslacht.

Leeftijdsgroep	Mannen			Vrouwen		
	Aantal positief	Aantal getest	Percentage positief	Aantal positief	Aantal getest	Percentage positief
0-4	3	154	1.9	3	110	2.7
5-9	11	948	1.2	12	755	1.6
10-14	51	3113	1.6	68	2622	2.6
15-19	223	4269	5.2	245	4426	5.5
20-24	263	3324	7.9	270	3939	6.9
25-29	177	2827	6.3	198	4012	4.9
30-34	176	3385	5.2	179	4859	3.7
35-39	134	3573	3.8	149	4824	3.1
40-44	154	3138	4.9	157	4470	3.5
45-49	170	2762	6.2	184	3838	4.8
50-54	210	2688	7.8	213	3470	6.1
55-59	184	2193	8.4	142	2728	5.2
60-64	112	1689	6.6	93	2240	4.2
65-69	66	1195	5.5	47	1530	3.1
70-74	41	1037	4.0	42	1061	4.0
75-79	22	458	4.8	20	531	3.8
80-84	18	256	7.0	17	301	5.6
85-89	4	90	4.4	5	110	4.5
90-94	4	28	14.3	2	30	6.7
95+	0	2	0.0	0	3	0.0
Niet vermeld	0	0	0.0	0	0	0.0
Totaal	2023	37129	5.4	2046	45859	4.5

10 SARS-COV-2 TESTEN AFGENOMEN DOOR DE GGD KENNEMERLAND VANAF 1 JUNI

Tabel 20: Aantal testen afgenomen op de GGD testlocaties per week van de afspraak.

Afnamelocatie	Afspraak week	Aantal getest	
~	23	0	
	24	0	
	25	0	
	26	0	
	27	0	
	28	0	
	29	0	
	30	0	
	31	0	
	32	0	
	33	0	
	34	0	
	35	0	
	36	0	
	37	0	
	38	0	
	39	0	
	40	6	
	41	2	
	GGD Kennemerland - Kinderen onder 12	23	0
		24	39
25		42	
26		0	
27		0	
28		0	
29		0	
30		0	
31		0	
32		0	
33		0	
GGD Kennemerland Thuisbemonstering	23	0	
	24	0	
	25	0	
	26	0	
	27	0	
	28	0	
	29	22	
	30	4	

10 SARS-COV-2 TESTEN AFGENOMEN DOOR DE GGD KENNEMERLAND VANAF 1 JUNI

Tabel 20: Aantal testen afgenomen op de GGD testlocaties per week van de afspraak.
(continued)

Afnamelocatie	Afspraak week	Aantal getest
	31	0
	32	2
	33	17
	34	5
	35	6
	36	25
	37	17
	38	12
	39	13
	40	16
	41	18
NH A Haarlem - Kennemer Sportcentr - IJsbaanlaan 4A	23	1410
	24	1674
	25	2065
	26	1890
	27	0
	28	0
	29	0
	30	0
	31	0
	32	0
	33	0
	34	0
	35	0
	36	0
	37	0
	38	0
	39	0
	40	0
	41	0
NH D Beverwijk - Sporthal de Walvis	23	0
	24	0
	25	0
	26	0
	27	19
	28	45
	29	43
	30	0
	31	0
	32	0
	33	0
	34	0
	35	0
	36	0
	37	0

10 SARS-COV-2 TESTEN AFGENOMEN DOOR DE GGD KENNEMERLAND VANAF 1 JUNI

Tabel 20: Aantal testen afgenomen op de GGD testlocaties per week van de afspraak.
(continued)

Afnamelocatie	Afspraak week	Aantal getest
	38	0
	39	0
	40	0
	41	0
NH D Beverwijk GGD bus parkeert.Sporth. De Walvis	23	0
	24	0
	25	0
	26	0
	27	0
	28	0
	29	0
	30	42
	31	42
	32	38
	33	35
	34	39
	35	43
	36	76
	37	75
	38	79
	39	68
	40	73
	41	89
NH D Haarlem - Kennemer Sportcenter	23	0
	24	0
	25	0
	26	0
	27	0
	28	0
	29	0
	30	0
	31	0
	32	0
	33	0
	34	0
	35	3696
	36	3815
	37	3440
	38	3402
	39	3403
	40	3831
	41	3678
NH D Haarlem - Kennemer Sportcentr - IJsbaanlaan 4A	23	0
	24	0
	25	0

10 SARS-COV-2 TESTEN AFGENOMEN DOOR DE GGD KENNEMERLAND VANAF 1 JUNI

Tabel 20: Aantal testen afgenomen op de GGD testlocaties per week van de afspraak.
(continued)

Afamelocatie	Afspraak week	Aantal getest
	26	0
	27	1914
	28	1949
	29	2056
	30	3414
	31	2997
	32	3222
	33	3101
	34	3712
	35	0
	36	0
	37	0
	38	0
	39	0
	40	0
	41	0
NH D Hoofddorp - Sportcomplex Kon.Willem Alexander	23	0
	24	0
	25	10
	26	15
	27	39
	28	47
	29	46
	30	0
	31	0
	32	0
	33	0
	34	0
	35	0
	36	0
	37	0
	38	0
	39	0
	40	0
	41	0
NH D Hoofddorp GGDbus parkeert.Sprtcompl.Koning WA	23	0
	24	0
	25	0
	26	0
	27	0
	28	0
	29	0
	30	44

10 SARS-COV-2 TESTEN AFGENOMEN DOOR DE GGD KENNEMERLAND VANAF 1 JUNI

Tabel 20: Aantal testen afgenomen op de GGD testlocaties per week van de afspraak.
(continued)

Afamelocatie	Afspraak week	Aantal getest
	31	43
	32	31
	33	36
	34	41
	35	47
	36	81
	37	116
	38	79
	39	31
	40	89
	41	120
NH D Velsen-Zuid - Parkeerter. t.o. Telstarstadion	23	0
	24	0
	25	0
	26	10
	27	35
	28	39
	29	42
	30	0
	31	0
	32	0
	33	0
	34	0
	35	0
	36	0
	37	0
	38	0
	39	0
	40	0
	41	0
NH D VelsenZd GGD bus parkeert.t.o. Telstarstadion	23	0
	24	0
	25	0
	26	0
	27	0
	28	0
	29	0
	30	0
	31	38
	32	21
	33	39
	34	39
	35	41
	36	85
	37	81

10 SARS-COV-2 TESTEN AFGENOMEN DOOR DE GGD KENNEMERLAND VANAF 1 JUNI

Tabel 20: Aantal testen afgenomen op de GGD testlocaties per week van de afspraak.
(continued)

Afnamelocatie	Afspraak week	Aantal getest
	38	38
	39	10
	40	67
	41	86
NH D Vijfhuizen Expo Haarlemmermeer	23	0
	24	0
	25	0
	26	0
	27	0
	28	0
	29	0
	30	0
	31	0
	32	0
	33	0
	34	0
	35	0
	36	0
	37	2535
	38	4181
	39	4380
	40	5608
	41	5336
NH F Beverwijk - Sporthal de Walvis	23	0
	24	0
	25	37
	26	20
	27	0
	28	0
	29	0
	30	0
	31	0
	32	0
	33	0
	34	0
	35	0
	36	0
	37	0
	38	0
	39	0
	40	0
	41	0
NH F Haarlem - Kennemer Sportcenter	23	0
	24	0
	25	0

10 SARS-COV-2 TESTEN AFGENOMEN DOOR DE GGD KENNEMERLAND VANAF 1 JUNI

Tabel 20: Aantal testen afgenomen op de GGD testlocaties per week van de afspraak.
(continued)

Afamelocatie	Afspraak week	Aantal getest
	26	0
	27	0
	28	0
	29	0
	30	0
	31	0
	32	0
	33	0
	34	0
	35	2
	36	1
	37	15
	38	103
	39	48
	40	10
	41	7
PRIO NH D Beverwijk - GGD Sporthal De Walvis	23	0
	24	0
	25	0
	26	0
	27	0
	28	0
	29	0
	30	0
	31	0
	32	0
	33	0
	34	0
	35	0
	36	0
	37	0
	38	0
	39	13
	40	10
	41	0
PRIO NH D Haarlem - Kennemer Sportcenter	23	0
	24	0
	25	0
	26	0
	27	0
	28	0
	29	0
	30	0
	31	0
	32	0

10 SARS-COV-2 TESTEN AFGENOMEN DOOR DE GGD KENNEMERLAND VANAF 1 JUNI

Tabel 20: Aantal testen afgenomen op de GGD testlocaties per week van de afspraak.
(continued)

Afnaamlocatie	Afspraak week	Aantal getest
	33	0
	34	0
	35	0
	36	0
	37	0
	38	0
	39	356
	40	388
	41	324
PRIO NH D Hoofddorp - GGDbus parkeert.Sprtcompl.WA	23	0
	24	0
	25	0
	26	0
	27	0
	28	0
	29	0
	30	0
	31	0
	32	0
	33	0
	34	0
	35	0
	36	0
	37	0
	38	0
	39	94
	40	34
	41	0
PRIO NII D VelsenZd - GGD bus parkeert.t.o. Telstar	23	0
	24	0
	25	0
	26	0
	27	0
	28	0
	29	0
	30	0
	31	0
	32	0
	33	0
	34	0
	35	0
	36	0
	37	0
	38	0

10 SARS-COV-2 TESTEN AFGENOMEN DOOR DE GGD KENNEMERLAND VANAF 1 JUNI

Tabel 20: Aantal testen afgenomen op de GGD testlocaties per week van de afspraak.
(continued)

Afamelocatie	Afspraak week	Aantal getest
	39	48
	40	14
	41	0
PRIO NH D Vijfhuizen - Expo Haarlemmermeer	23	0
	24	0
	25	0
	26	0
	27	0
	28	0
	29	0
	30	0
	31	0
	32	0
	33	0
	34	0
	35	0
	36	0
	37	0
	38	0
	39	315
	40	181
	41	247

11 Vergelijking met landelijke situatie

Tabel 21: Aantal meldingen van de afgelopen en vorige week

Veiligheidsregio	Aantal meldingen afgelopen week	Aantal meldingen per 100000 afgelopen week	Aantal meldingen vorige week	Aantal meldingen per 100000 vorige week
Nederland-totaal	50199	288.4	33856	194.5
Amsterdam-Amstelland	4885	456.3	3605	336.7
Rotterdam-Rijnmond	5685	429.6	4467	337.5
Haaglanden	3998	357.9	3371	301.8
Utrecht	4781	352.9	3174	234.3
Zuid-Holland-Zuid	1599	348.1	1104	240.3
Hollands-Midden	2727	337.1	1761	217.7
Zaanstreek-Waterland	1136	334.9	745	219.6
Midden- en West-Brabant	3576	319.5	1954	174.6
Brabant-Zuidoost	2356	301.8	1639	210.0
Twente	1866	295.7	1127	178.6
Gooi en Vechtstreek	746	290.2	508	197.6
Brabant-Noord	1874	282.5	996	150.2
Kennemerland	1536	279.3	1064	193.5
Gelderland-Zuid	1444	257.1	966	172.0
Gelderland-Midden	1710	245.5	1193	171.3
Drenthe	1180	239.0	484	98.0
Flevoland	911	215.4	557	131.7
Limburg-Noord	1090	209.6	548	105.4
Groningen	1104	188.4	931	158.9
Noord- en Oost-Gelderland	1557	188.1	931	112.5
Fryslân	1210	186.2	675	103.9
IJsselland	972	182.9	599	112.7
Noord-Holland-Noord	1054	159.0	703	106.1
Limburg-Zuid	749	125.4	440	73.7
Zeeland	419	109.3	300	78.2

11 VERGELIJKING MET LANDELIJKE SITUATIE

Tabel 22: Leeftijdsverdeling van de GGD t.o.v. leeftijdsverdeling Nederland over de afgelopen week

Leeftijdsgroep	Totaal gemeld GGD	% GGD	Totaal gemeld Nederland	% Nederland
Totaal gemeld	1479		46846	
0-4	4	0.3	62	0.1
5-9	9	0.6	210	0.4
10-14	54	3.7	1471	3.1
15-19	127	8.6	4149	8.9
20-24	130	8.8	5279	11.3
25-29	121	8.2	4405	9.4
30-34	129	8.7	3703	7.9
35-39	112	7.6	3310	7.1
40-44	103	7.0	3406	7.3
45-49	129	8.7	3906	8.3
50-54	142	9.6	4422	9.4
55-59	139	9.4	3799	8.1
60-64	110	7.4	2943	6.3
65-69	54	3.7	1774	3.8
70-74	35	2.4	1453	3.1
75-79	31	2.1	996	2.1
80-84	24	1.6	690	1.5
85-89	16	1.1	510	1.1
90-94	6	0.4	249	0.5
95+	4	0.3	88	0.2
Niet vermeld	0	0.0	21	0.0

11 VERGELIJKING MET LANDELIJKE SITUATIE

Tabel 23: Top 10 settings¹ van de GGD t.o.v. de settings-aantallen in Nederland over de afgelopen week

Setting	Aantal Nederland	% Nederland	Aantal GGD	% GGD
Thuisituatie (huisgenoten)	5706	61.5	274	65.6
Overige familie	945	10.2	46	11.0
Werksituatie	1173	12.6	36	8.6
Verpleeghuis	731	7.9	18	4.3
Kennissen en vrienden	349	3.8	14	3.3
Vrijtijdsbesteding, zoals sportclub	340	3.7	13	3.1
Horeca	151	1.6	9	2.2
School en kinderopvang	377	4.1	8	1.9
2e lijn gezondheidszorg / ziekenhuis	124	1.3	8	1.9
Overige gezondheidszorg	64	0.7	4	1.0
Woonvoorziening voor verstandelijk beperkten	82	0.9	4	1.0
Feest / verjaardag / borrel	42	0.5	4	1.0

¹ Alleen settings waarvan er minstens 1 aantal bekend is, worden gepresenteerd.